





# Cinéma en Plein Air \*\*\* Livret

book 2009 \*\*\* laetitia ballesteros designer graphique \*\*\* laball@free.fr \*\*\* <http://laball.free.fr>



# Cinéma en Plein Air \*\*\* Affiches 40x60, carte postale recto/verso

book 2009 \*\*\* laetitia ballesteros designer graphique \*\*\* laball@free.fr \*\*\* http://laball.free.fr

VILLE DE CLICHY



## À Clichy, les fleurs sont en formes !

Cette année, vos jardiniers ont voulu ajouter un petit « plus » au fleurissement de Clichy. Ainsi, ils ont créé treize œuvres florales, sur le thème

### Formes et Volumes

à découvrir le long d'une promenade dans la ville.

Renseignements  
Direction des Parcs, Jardins et Promenades, 01 47 15 98 70

Gilles Catoire,  
Maire de Clichy  
Conseiller général  
des Hauts-de-Seine  
et la municipalité [www.ville-clichy.fr](http://www.ville-clichy.fr)



VILLE DE CLICHY



## À Clichy, les fleurs sont en formes !

Cette année, vos jardiniers ont voulu ajouter un petit « plus » au fleurissement de Clichy. Ainsi, ils ont créé treize œuvres florales, sur le thème

### Formes et Volumes

à découvrir le long d'une promenade dans la ville.

Renseignements - Direction des Parcs,  
Jardins et Promenades 01 47 15 98 70



### Sens de la promenade >

- 1 Départ Quai de Clichy, près du rond-point permettant d'accéder au Pont d'Asnières >
- 2 Jardin Heidenheim, boulevard Jean Jaurès >
- 3 Massif à l'angle du boulevard Jean Jaurès et de la rue du Guichet >
- 4 Place Danièle Casanova >
- 5 Massifs rue Marcellin Berthelot >
- 6 Jardin de la Mairie, boulevard Jean Jaurès >
- 7 Kiosque, place des Martyrs de l'Occupation Allemande >
- 8 Jardin Jacques Brel, rue de Paris >
- 9 Rue Martre, entre la rue du Docteur Emile Roux et la rue Henri Barbusse >
- 10 Place de la République-François Mitterrand >
- 11 Parc Roger Salengro, plan d'eau au niveau de l'entrée boulevard du général Leclerc – rue Villeneuve >
- 12 Angle du boulevard du général Leclerc et du quai de Clichy >
- 13 Arrivée au massif du rond point permettant d'accéder au Pont de Gennevilliers



# Kréyol Factory \*\*\* Affiches 40x60, bache

book 2009 \*\*\* laetitia ballesteros designer graphique \*\*\* laball@free.fr \*\*\* <http://laball.free.fr>

**KRÉYOL FACTORY**

7 AVRIL - 5 JUILLET 2009

**EXPOSITION**  
Des artistes interrogent  
les identités créoles

GRANDE HALLE DE LA VILLETTE / M° Porte de Pantin  
Info-Réa : 01 40 03 75 75 / [www.kreyolfactory.com](http://www.kreyolfactory.com)  
Magasins fnac : 0 892 68 36 22 (0,34 € TTC/min)  
[www.fnac.com](http://www.fnac.com) et points de vente habituels

MARTINIQUE • GUADELOUPE • GUYANE • HAÏTI • RÉPUBLIQUE DOMINICAINE • JAMAÏQUE • PORTO RICO  
LA RÉUNION • MAURICE • PARIS • NEW-YORK • LONDRES • MIAMI

PARC **LA VILLETTE**

safran  
créole

20

Logos: République Française, Île de France, Observatoire, Beau Arts, le Monde, culture, inter, 20



# Kréyol Factory \*\*\* Tract, affiches 4x3, affiches 120x176

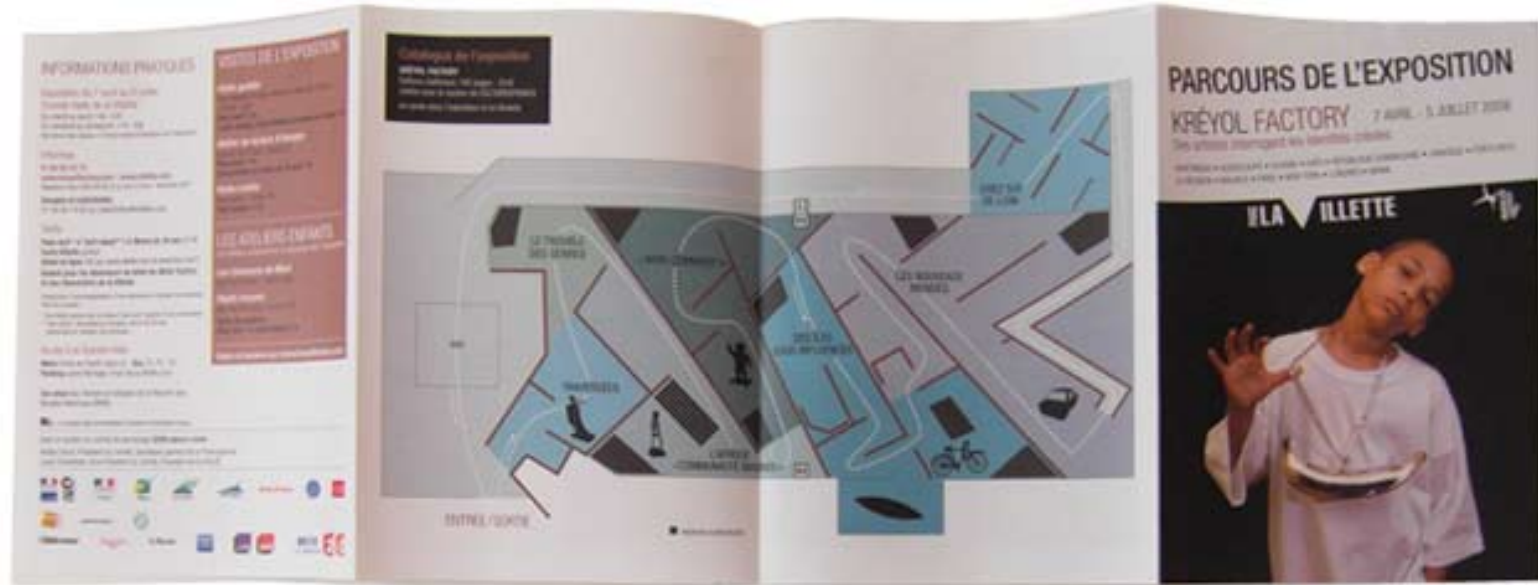
book 2009 \*\*\* laetitia ballesteros designer graphique \*\*\* laball@free.fr \*\*\* <http://laball.free.fr>





# Kréyol Factory \*\*\* Document d'accueil exposition

book 2009 \*\*\* laetitia ballesteros designer graphique \*\*\* laball@free.fr \*\*\* <http://laball.free.fr>



# Kréyol Factory \*\*\* Dossier de presse

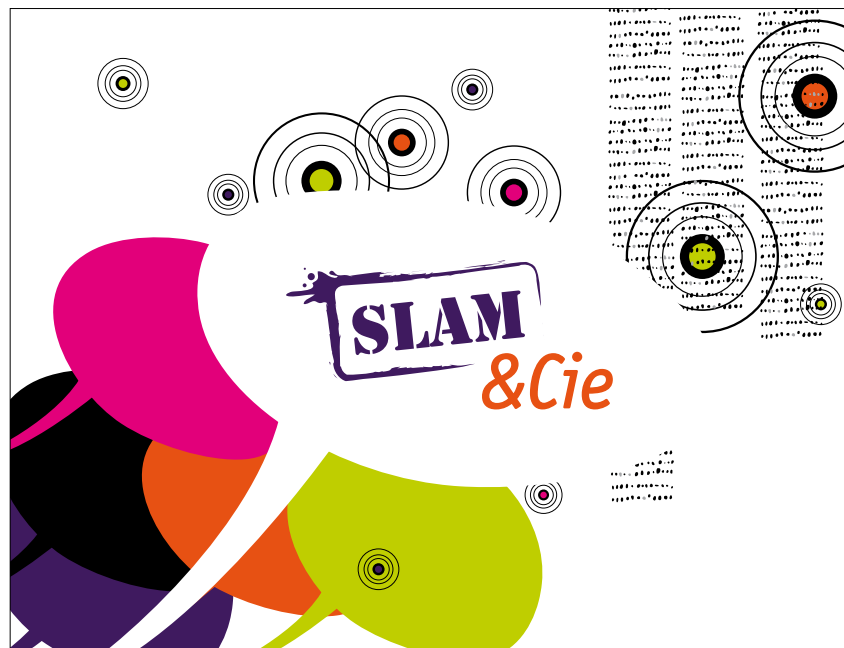
book 2009 \*\*\* laetitia ballesteros designer graphique \*\*\* laball@free.fr \*\*\* <http://laball.free.fr>





# Slam&Cie \*\*\* Illustration carte de correspondance

book 2009 \*\*\* laetitia ballesteros designer graphique \*\*\* laball@free.fr \*\*\* <http://laball.free.fr>



# Mon quartier a de l'avenir \*\*\* Logo et applications projet créé en interne chez Plan créatif Corporate

book 2009 \*\*\* laetitia ballesteros designer graphique \*\*\* laball@free.fr \*\*\* <http://laball.free.fr>

## Mon quartier *a de l'avenir*



# Mon quartier a de l'avenir \*\*\* Application sur site

book 2009 \*\*\* laetitia ballesteros designer graphique \*\*\* laball@free.fr \*\*\* <http://laball.free.fr>

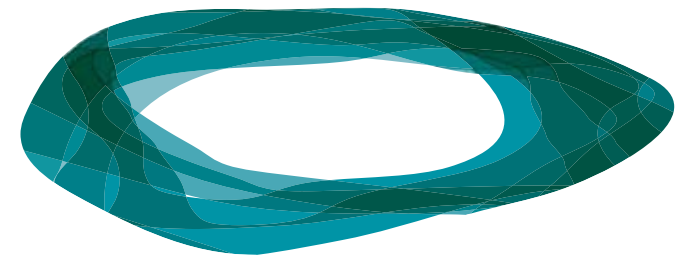




# Hydrostadium

\*\*\* Logo projet créé en interne chez Plan créatif Corporate, non-retenu

book 2009 \*\*\* laetitia ballesteros designer graphique \*\*\* laball@free.fr \*\*\* <http://laball.free.fr>



Hydrostadium

# Logement français

\*\*\* Logo projet créé en interne chez Plan créatif Corporate, non-retenu

book 2009 \*\*\* laetitia ballesteros designer graphique \*\*\* laball@free.fr \*\*\* <http://laball.free.fr>



# Mizik Factory \*\*\* Affiches 40x60

book 2009 \*\*\* laetitia ballesteros designer graphique \*\*\* laball@free.fr \*\*\* http://laball.free.fr

2009 saison créole

10-12 AVRIL 2009

# MIZIK FACTORY

CONCERTS CRÉOLES Grande Halle de la Villette  
Info-résa 01 40 03 75 75 - www.villette.com  
Magasin frac: 0 892 88 36 22 ou 411000 - www.frac.com et points de vente habituels

PARC LA ILLETTE

- > vendredi 10 avril  
**VALÉRIE LOURI**  
**SOFT**  
**MALAVOI**
- > samedi 11 avril  
*Nuit du kompa*  
**TI KABZY**  
**TABOU COMBO**  
Concert du 40<sup>e</sup> anniversaire
- > dimanche 12 avril  
*Caribbean Bashment*  
**NEG' MARRONS, BLACKO**  
**JAMADOM, MO' KALAMITY**




2009 saison créole

15-17 MAI 2009

# MIZIK FACTORY

CONCERTS CRÉOLES Grande Halle de la Villette  
Info-résa 01 40 03 75 75 - www.villette.com  
Magasin frac: 0 892 88 36 22 ou 411000 - www.frac.com et points de vente habituels

PARC LA ILLETTE

Concert gratuit à la gare RER Auber  
> mercredi 15 avril à 12h30  
ROLAND BRIVAL  
et en première partie  
« Fiesta Tropicale »  
musiciens du métro

- > vendredi 15 mai  
*Soirée Jazz et Rock Vaudou*  
**THURGOT THEODAT**  
invite XIOMARA FORTUNA  
**RAM**
- > samedi 16 mai  
**SALEM TRADITION**  
**BASTER**
- > dimanche 17 mai  
**K' KOUSTIK**




2009 saison créole

5-7 JUIN 2009

# MIZIK FACTORY

CONCERTS CRÉOLES Grande Halle de la Villette  
Info-résa 01 40 03 75 75 - www.villette.com  
Magasin frac: 0 892 88 36 22 ou 411000 - www.frac.com et points de vente habituels

PARC LA ILLETTE

- > vendredi 5 juin  
*Garance Reggae Festival*  
**NATTY**  
**BOB ANDY & KEN BOOTHE**  
**FINLEY QUAYE**
- > samedi 6 juin  
*Garance Reggae Festival*  
**QUEEN OMEGA**  
**DON CARLOS**  
**BARRINGTON LEVY**
- > dimanche 7 juin  
**DANYÈL WARO**






# Cirque 2009 à la Villette \*\*\* Affiches 120x176

book 2009 \*\*\* laetitia ballesteros designer graphique \*\*\* laball@free.fr \*\*\* <http://laball.free.fr>



# Cirque 2009 à la Villette \*\*\* Tract

book 2009 \*\*\* laetitia ballesteros designer graphique \*\*\* laball@free.fr \*\*\* http://laball.free.fr



Offrez-vous **la Carte Villette** et bénéficiez de **tarifs préférentiels** sur tous les spectacles de cirque et arts populaires

#### CENTRE NATIONAL DES ARTS DU CIRQUE

« 20<sup>e</sup> / PREMIERE » spectacle des étudiants de la 20<sup>e</sup> promotion

Mise en piste : Georges Lavaudant - Cie LG théâtre

Du 21 janvier au 15 février

>>> **9€ le spectacle**

#### DES AUTEURS, DES CIRQUES

Festival de cirque, en partenariat avec la SACD et le Parc-Villette.

Cette troisième édition jouera la carte des extrêmes.

Un véritable laboratoire pour des expériences en tout genre.

Du 9 au 28 juin

>>> **9€ par spectacle**

#### LE CIRQUE PLUME

présente sa nouvelle création « L'atelier du peintre »

Octobre - novembre - décembre

>>> **au moins 20% de réduction sur le plein tarif**

#### La Carte Villette c'est aussi :

- Réduction sur tous les spectacles et ateliers
- Entrée gratuite aux expositions
- Transats gratuits au Cinéma en plein air
- Remise de 5% à la Librairie du Parc / Actes Sud (Grande Halle de la Villette)
- Entrée dans les coulisses de la programmation
- Avantages toute l'année auprès de nos partenaires

Carte solo 16€ / Carte duo 26€ (venez avec la personne de votre choix)

Valable un an de date à date

Information et souscription 01 40 03 75 89

(du lundi au vendredi 10h - 13h / 14h - 17h)

[www.villette.com](http://www.villette.com)

mouvement M

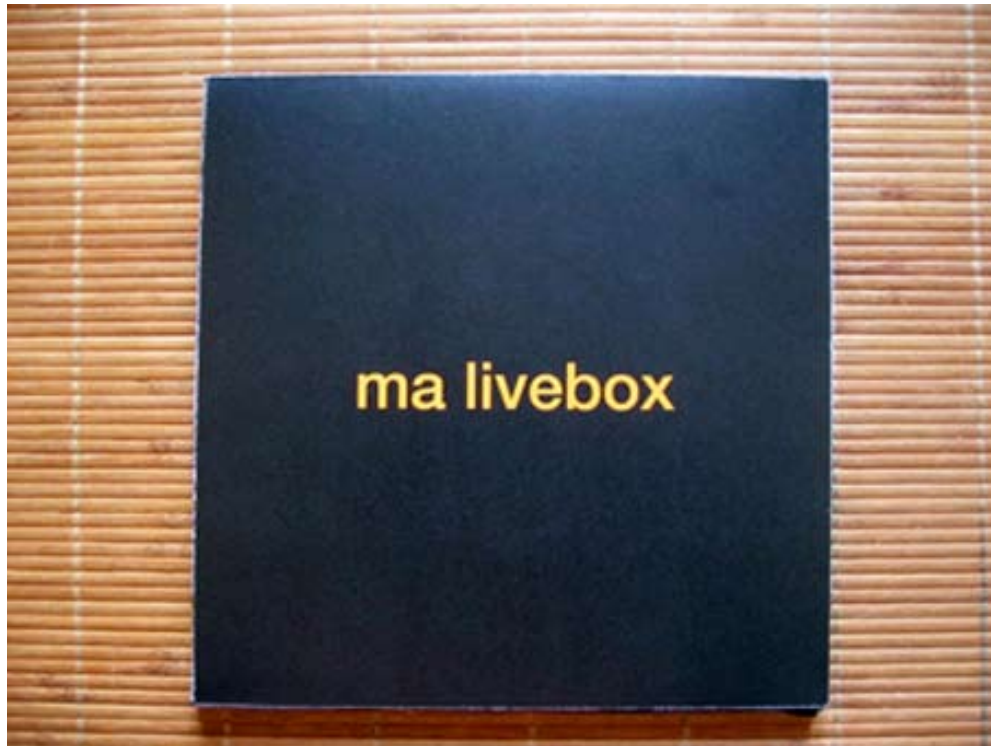
strada



On est les partenaires La Villette - Parc de la Villette - Paris © 2008 - Parc de la Villette - Parc de la Villette - Parc de la Villette

# Ma livebox \*\*\* mode d'emploi pour installation projet créé en interne chez Plan créatif User First, non-retenu

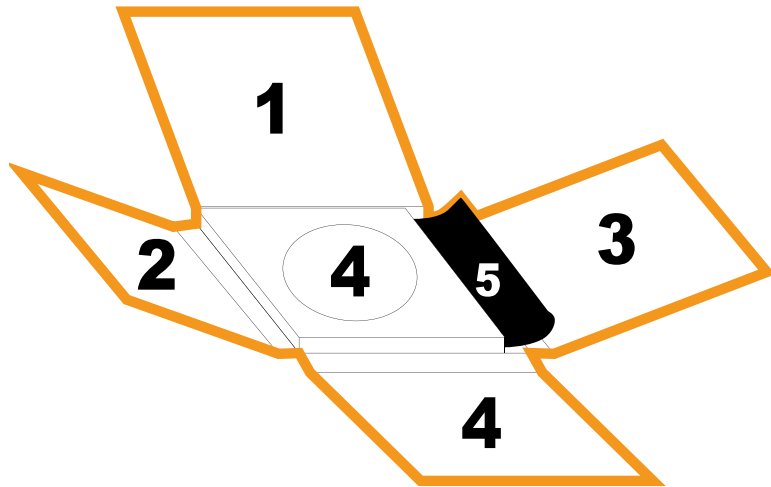
book 2009 \*\*\* laetitia ballesteros designer graphique \*\*\* laball@free.fr \*\*\* <http://laball.free.fr>





# Ma livebox \*\*\* mode d'emploi pour installation projet créé en interne chez Plan créatif User First, non-retenu

book 2009 \*\*\* laetitia ballesteros designer graphique \*\*\* laball@free.fr \*\*\* http://laball.free.fr



## je souhaite

- une installation Sans fil.
- une installation Filaire.
- installer un ordinateur supplémentaire.

## j'ai reçu

mes codes par courrier papier.

mon code identifiant

coller la Piquette "code identifiant"

mon code de la clé WEP

coller la Piquette "code de la clé WEP"



## je vérifie

que le système d'exploitation de mon ordinateur est antérieur à 2002, le contenu de mon pack livebox.



Ma Livebox

- Filtres ADSL** — Permet de raccorder un Modem ADSL sur le port ADSL de votre Livebox. Attention : vous devez brancher ce filtre sur chaque prise téléphonique de votre installation.
- Bloc d'alimentation** — Attention : il doit uniquement être utilisé pour alimenter le pack Livebox. Il est incompatible avec les autres alimentations. Attention : ne branchez pas ce bloc d'alimentation sur une prise électrique.
- Convertisseur Mini** — Permet de raccorder un Modem ADSL sur le port Mini-USB de votre Livebox. Nécessite la souscription au service de téléphonie par ADSL.
- Câble gris ADSL** — Une version de câble qui permet de raccorder votre Livebox sur le port ADSL de votre Livebox.
- Adaptateur USB Wi-Fi** — Une version de câble qui permet de raccorder votre Livebox sur le port USB de votre Livebox.
- Câble USB noir** — Permet de raccorder votre Livebox à un ordinateur via un câble USB.
- Rallonge USB transparente** — Une version de câble qui permet de raccorder votre Livebox sur le port USB de votre Livebox.
- Câble Ethernet rouge** — Permet de raccorder votre Livebox à un ordinateur via un câble Ethernet.

## je suis guidé

pendant toute l'installation sur mon écran

